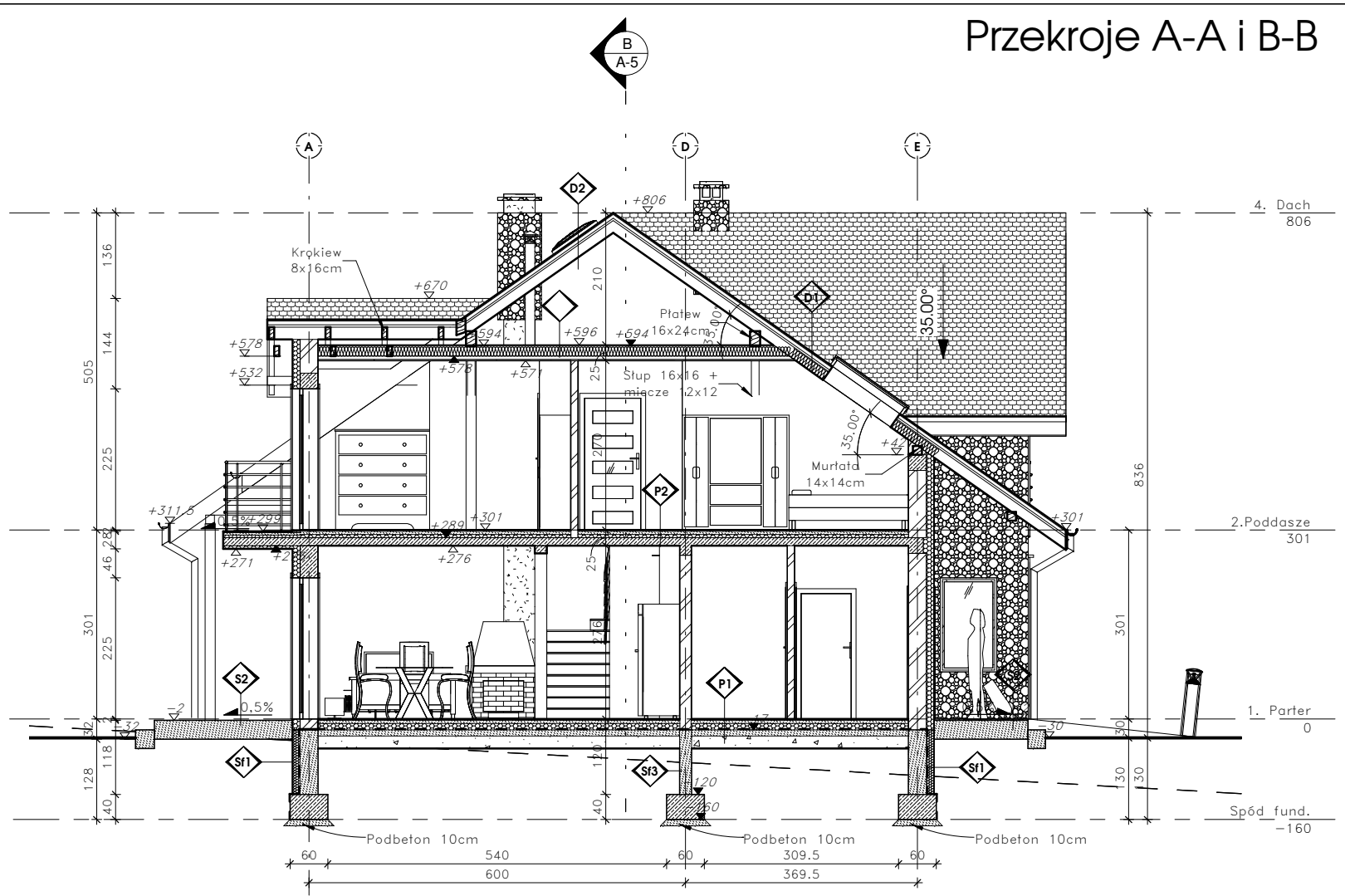


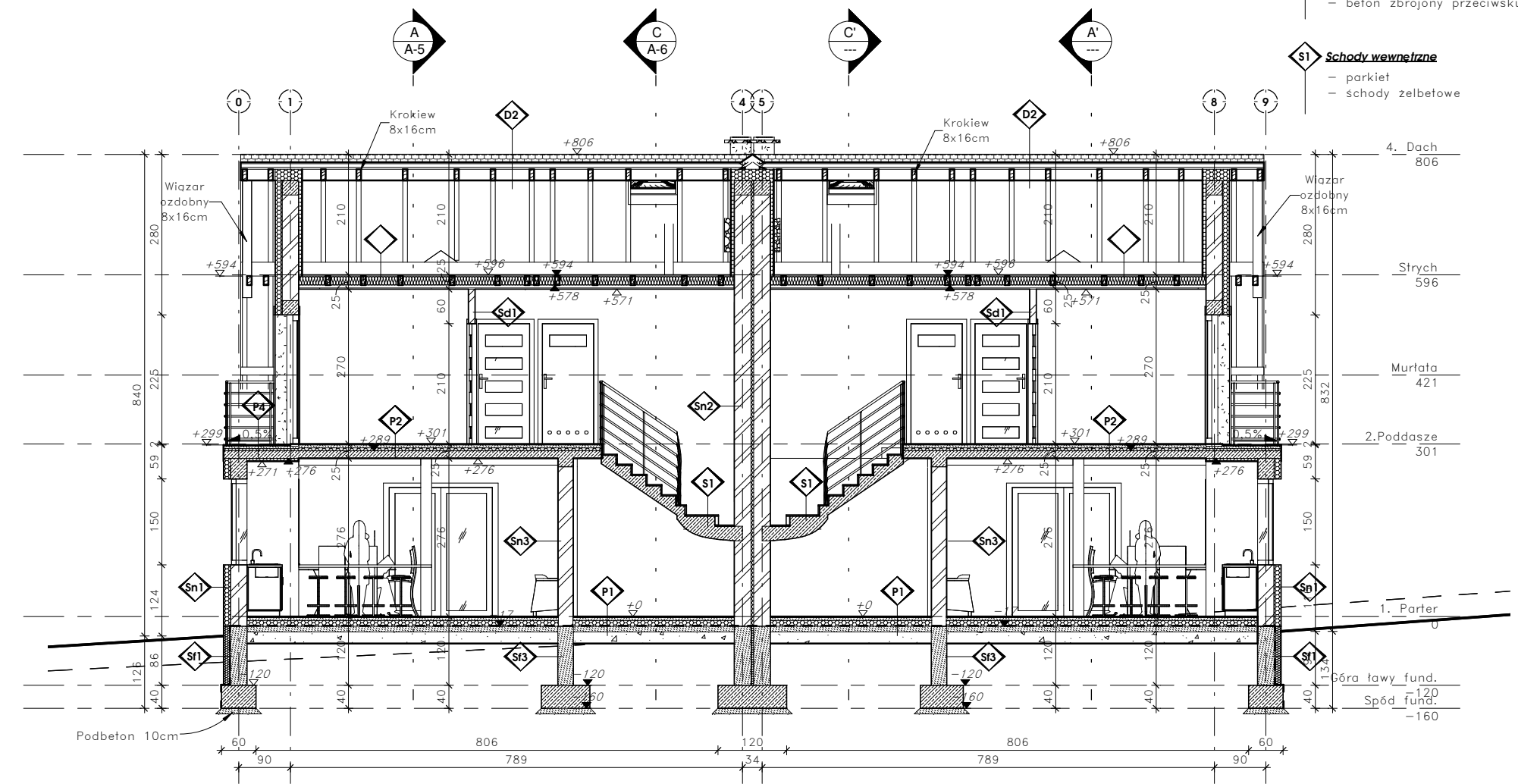
Przekroje A-A i B-B



- D1 Dach ocieplony**
 - dachówka ceramiczna
 - łaty co ok. 40cm pełniące rolę stęzenia pasów górnych 12x4cm
 - kontrłaty 5x2,5cm
 - folia paroprzepuszczalna 8x16cm
 - krokiew 20cm
 - wełna mineralna 20cm
 - ruszt metalowy
 - paroizolacja - folia PE
 - płyta K-G
- D2 Dach nieocieplony**
 - dachówka ceramiczna
 - łaty 5x4cm
 - kontrłaty 5x3cm
 - folia paroprzepuszczalna 8x16cm
 - krokiew
- P1 Podłoga na gruncie**
 - płytki gresowe 2cm
 - wylewka zbrojona przeciwskurczo tj. siatka min. Ø3 o oczku 25x25cm 8cm
 - folia PCV
 - styropian 5cm
 - 2x papa termozgrzewalna
 - płyta betonowa C12/15(B15) 10cm
 - piasek zagęszczany warstwami min.20cm
 - grunt rodzimy po zdjęciu humusu
- P2 Podłoga na poddaszu**
 - panele podłogowe/terakota 2cm
 - wylewka cementowa 5cm
 - styropian dźwiękochłonny 5cm
 - folia polietylenowa
 - płyta żelbetowa 13cm
- P3 Strop nad poddaszem**
 - deski 3cm
 - wełna w przestrzeni belek stropowych 20cm
 - ruszt metalowy
 - paroizolacja-folia PE
 - płyty kartonowo-gipsowe
- S1 Ściana nośna zewnętrzna**
 - tynk cienkowarstwowy 12cm
 - styropian 29cm
 - pustak MAX
 - tynk cem. wap.
- S2 Ściana nośna wewnętrzna**
 - styropian 2,5cm
 - pustak MAX 29cm
 - tynk cem. wap.
- Sf1 Ściana fundamentowa**
 - folia kubelkowa 12cm
 - styrodur 29cm
 - 2x papa termozgrzewalna
 - beton zbrojony przeciwskurczo 29cm
- Sf2 Ściana fundamentowa**
 - beton zbrojony przeciwskurczo 29cm
 - styrodur 2,5cm
- S1 Schody wewnętrzne**
 - parkiet 2cm
 - schody żelbetowe 12cm
- S2 Schody zewnętrzne**
 - terakota mrozoodporna 2cm
 - płyta betonowa C12/15(B15) 10cm
 - piasek zagęszczany warstwami min.20cm
 - grunt rodzimy po zdjęciu humusu
- Po Podjazd**
 - kostka brukowa 8cm
 - podsypka piaskowo-cementowa 1:4 4cm
 - podbudowa z kruszywa łamanego 0/63mm 30cm

Koty wysokościowe

- - poziom stanu wykończonego
- ▾ - poziom stanu surowego



Budynek mieszkalny jednorodzinny wolnostojący z dwoma lokalami mieszkalnymi "nr 1"		
INWESTOR:	IN SPE Sp.z o.o. Rybitwy 15, 30-722 Kraków	Wrzesień 2011r
BRANŻA:	Architektura	RYS. NR A-5
LOKALIZACJA:	dz. nr 138/11, 139/4, m. Dojazdów gm. Kocmyrzów-Luborzycza	Skala: 1 : 100
Przekroje A-A i B-B		Podpis:
OPRACOWAŁ	PROJEKTOWAŁ	
inż. Paweł Krauz	mgr inż. arch. Grażyna Kuźniar nr ewid 77/98	